



54° RADUNO NAZIONALE SM CLUB ITALIA

Fontanellato (PR) - 12 maggio 2024



La meta del prossimo raduno di primavera è Fontanellato.

Il suo nome deriva verosimilmente dalla medioevale "Fontana Lata" (fonte estesa), con riferimento ai fontanili naturali di pianura che si osservano ancora oggi nella Bassa parmense e che alimentano il fossato d'acqua della rocca Sanvitale. Dal 1100 Fontanellato si trovò al centro delle lotte tra i nascenti comuni, lungo la via Emilia; risale a quell'epoca il primo nucleo del castello: nel 1124 dai Pallavicino fu innalzata la prima torre difensiva del borgo. Nel 1145 Fontanellato fu ceduto da Oberto Pallavicino al comune di Piacenza; poi passò di mano varie volte, fino al 1386, anno in cui ne divenne feudatario Antonio Sanvitale. L'omonima famiglia mantenne uno stretto legame col borgo per più di cinque secoli: solo nel 1948 Giovanni Sanvitale vendette il castello all'amministrazione comunale che lo sottopose al completo restauro trasformandolo in un importante polo di attrazione turistica, sede di fiere, mostre e manifestazioni varie.

Il Raduno è aperto a tutti modelli storici Citroën e non solo.



PROGRAMMA

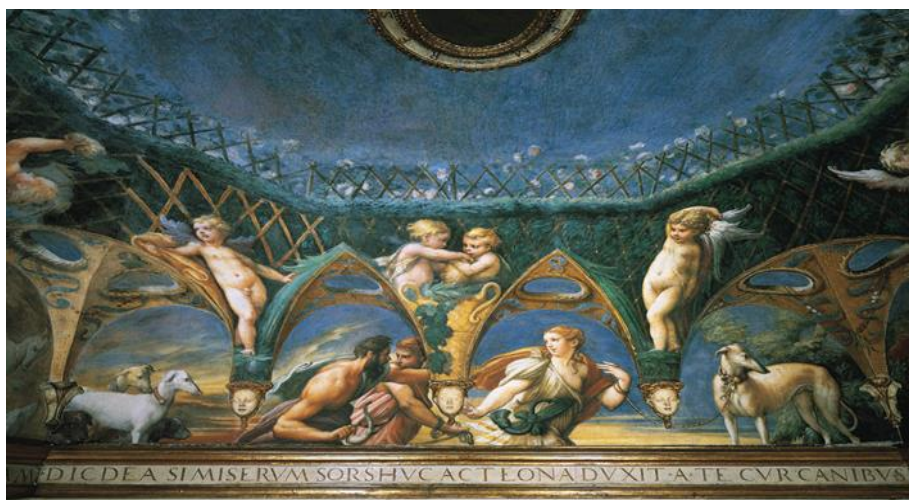
Domenica 12 maggio 2024

Dalle 9:45 alle 10:30.

Accoglienza presso il centralissimo **Hotel Ristorante “VERDI”** di Fontanellato (PR), via IV Novembre, 44, che riserverà il suo spazio esterno per parcheggiare le nostre auto. Da lì, con una breve passeggiata (circa 350 metri), passando a fianco del vicinissimo **Santuario della Beata Vergine del Rosario**, imboccheremo la laterale via Mazzini e poi proseguiremo per via Marconi fino a raggiungere la **Rocca Sanvitale**.

Sulla bellissima piazza si affaccia il **Caffè “MODERNO”** presso il quale il Club offrirà ai partecipanti la classica colazione (caffè/cappuccino e brioches).

Ritrovo alle ore 11:00 – 11:10 presso l'ingresso della Rocca, per la **visita guidata al Castello** (la durata è di circa un'ora).



Al termine rientreremo al ristorante “Verdi” per il pranzo sociale.

La Rocca Sanvitale.

Innalzata originariamente nel 1124 come torre difensiva per volere dei marchesi Pallavicino, la fortificazione, concessa in beneficio ai Sanvitale nel 1378, fu completamente ricostruita tra il 1386 e il 1400 circa e ampliata fino al XVI secolo. Trasformata internamente in elegante dimora nobiliare, la rocca fu in parte modificata nel XIX secolo con la realizzazione del giardino pensile, la sistemazione del cortile interno con l'elegante loggiato su tre livelli e la creazione della camera ottica nella torre circolare a sud.



Nel 1948 l'ultimo conte Giovanni Sanvitale vendette la rocca all'amministrazione comunale, che la adibì a sede municipale e aprì alcune sale al pubblico. Al suo interno il castello conserva numerose sale visitabili al piano nobile e al piano terreno, ricche di affreschi in parte cinquecenteschi e ornate con pregevoli arredi e quadri risalenti al XVII e XVIII secolo; fra tutte spicca per importanza la saletta di Diana e Atteone, dipinta dal Parmigianino tra il 1523 e il 1524.



Albergo Ristorante "VERDI".

Il ristorante è uno dei più tradizionali del centro storico. Ci accoglierà in un ambiente confidenziale e rilassante per degustare le specialità della cucina parmense in una sala riservata al Club.



Al termine del pranzo, si svolgerà la consueta, breve e annuale, **Assemblea dei Soci** con l'esposizione e la relativa approvazione del bilancio 2023 (già inviato ai Soci paganti nei termini statutari) e del preventivo di spesa per l'anno in corso, come previsto dal nostro Statuto e descritto nell'O.D.G.

In fine, il Presidente illustrerà le novità riguardanti le attività e le iniziative di SM Club Italia di quest'anno e rivolgerà un arrivederci ai partecipanti.



Al termine dell'Assemblea, preferibilmente in gruppo, consigliamo di visitare le principali attrazioni storiche della cittadina come il **Labirinto Della Masone, la Parrocchia di Santa Croce e San Benedetto.**

Il programma e gli orari potrebbero subire parziali modifiche per necessità organizzative e logistiche.

QUOTA DI PARTECIPAZIONE: *Programma completo per una persona € 60.*

Per esigenze particolari (partecipazione di bambini, intolleranze alimentari, eventuali consigli per il pernottamento ecc.), vi preghiamo di mettervi in contatto con la Segreteria. Il Sig. Egidio Moretti cercherà di trovare possibili soluzioni.

MODALITA' D'ISCRIZIONE

Il Club deve prenotare in tempo utile pertanto è richiesto **il versamento dell'intera quota di partecipazione, che dovrà pervenire entro il giorno 30 aprile 2024 sul c/c del Club**, presso: **BPER BANCA - fil. Piazza Pontida BERGAMO**
IBAN: IT80X0538711101000042426354 - BIC/SWIFT: BPMOIT22XXX - intestato a: SM CLUB ITALIA - Via Larga, 55 - 40127 Bologna. Inoltre i partecipanti sono cortesemente invitati a comunicare, ai recapiti sotto indicati, sempre entro il **30 aprile 2024**, il numero di targa della propria vettura e il modello, per ottenere eventuali permessi di accesso.

I recapiti (cui rivolgersi anche per informazioni generali) sono i seguenti:

- **Segreteria del Club (Egidio Moretti) cell. 348 4226060**
- **e-mail all'indirizzo del Club: smclubitalia@gmail.com**

DISPOSIZIONI GENERALI

- **Le vetture dei partecipanti dovranno essere in regola con le norme del Codice della Strada, avere la polizza di assicurazione R.C. valida per i giorni del raduno e i conduttori dovranno avere la patente di guida valida. Per il fatto stesso della sua iscrizione e partecipazione al Raduno, ciascun partecipante dichiara di accettare le presenti disposizioni e di ritenere sollevati sia SM Club Italia sia i relativi organi e le persone addette all'organizzazione, da ogni responsabilità per ogni danno subito o causato durante lo svolgimento della manifestazione. Il Club declina ogni responsabilità in caso di eventuali contravvenzioni per il mancato rispetto della segnaletica e del Codice della Strada.**

In attesa di ritrovarci nuovamente al Raduno, gli organizzatori e il Consiglio direttivo porgono cordiali saluti a tutti.

24 aprile 2024

SM Club Italia
Il Presidente
Pietro Ciccone

Indicazioni stradali

Per chi arriva da Nord, uscire a Fidenza (Autostrada A!). Alla rotonda, dopo il casello, tenere la sinistra, direzione Fontanellato per 7 km mentre, per chi arriva da Sud, uscire a Parma per raggiungere Fontanellato.